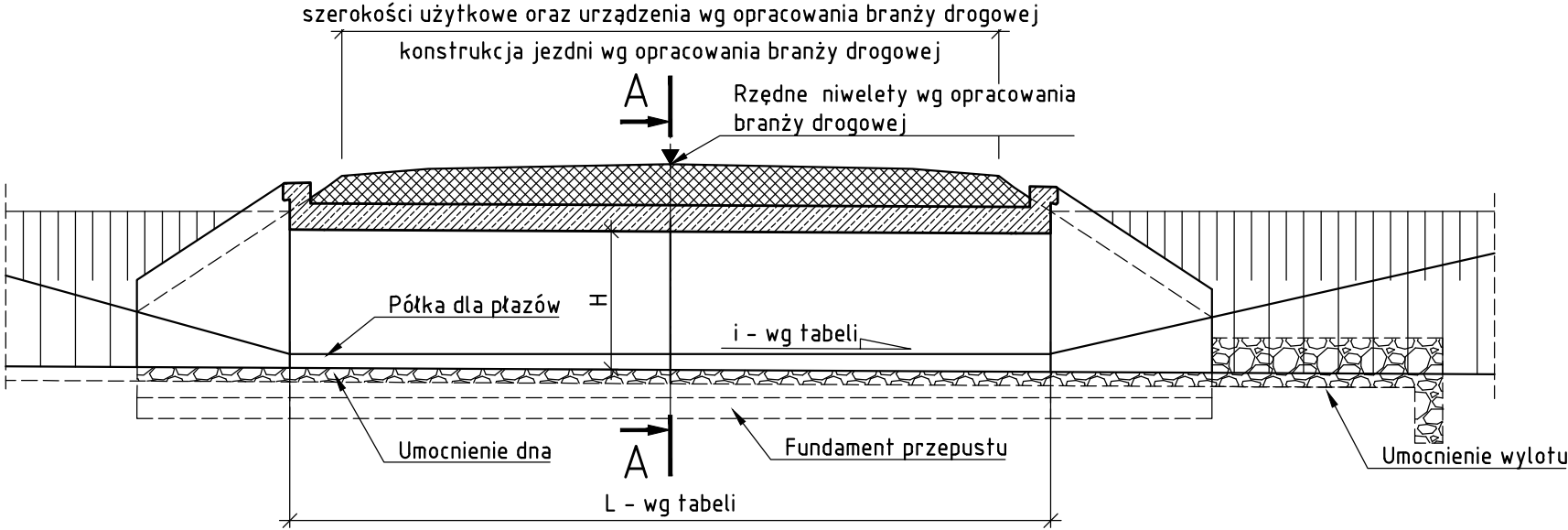
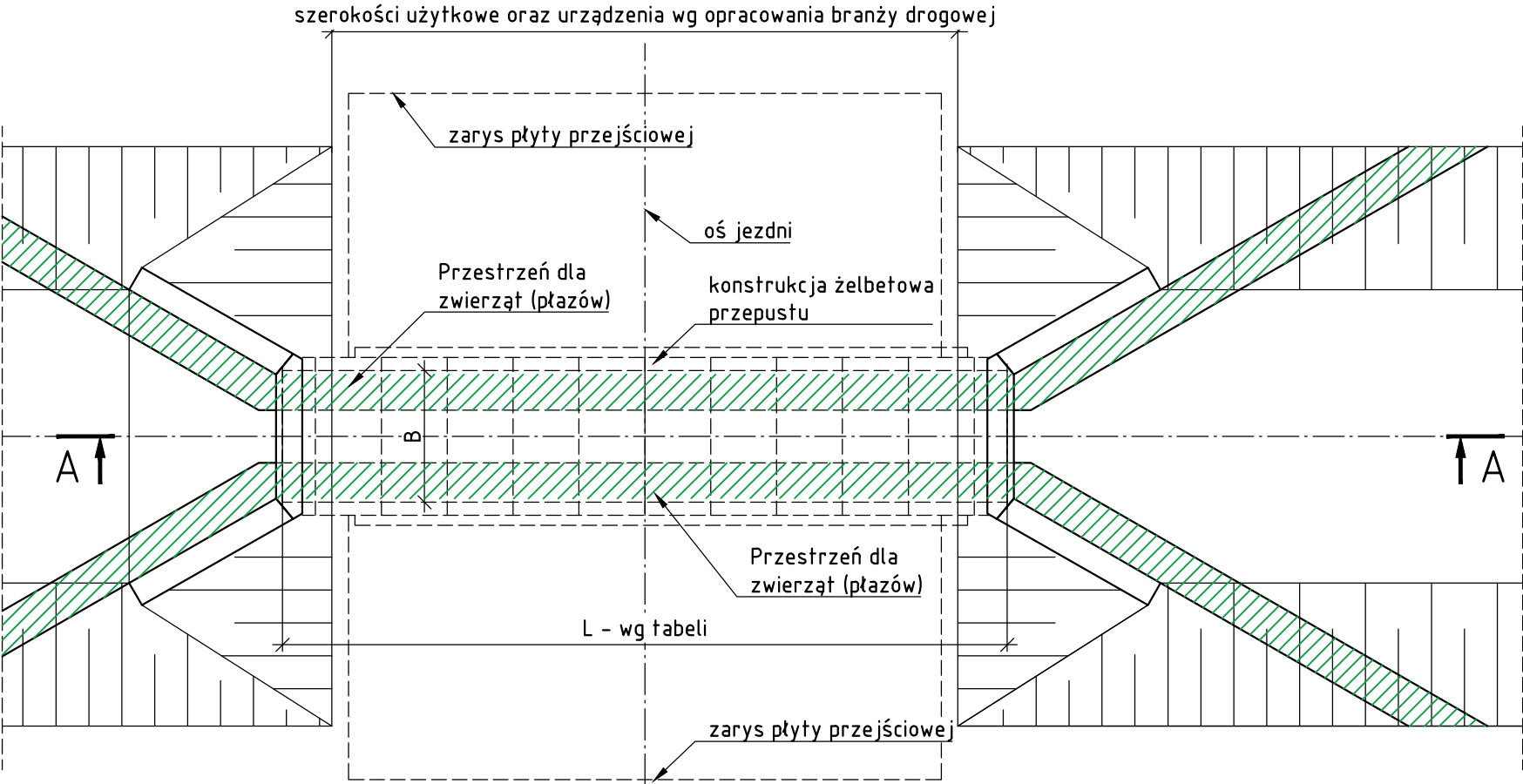


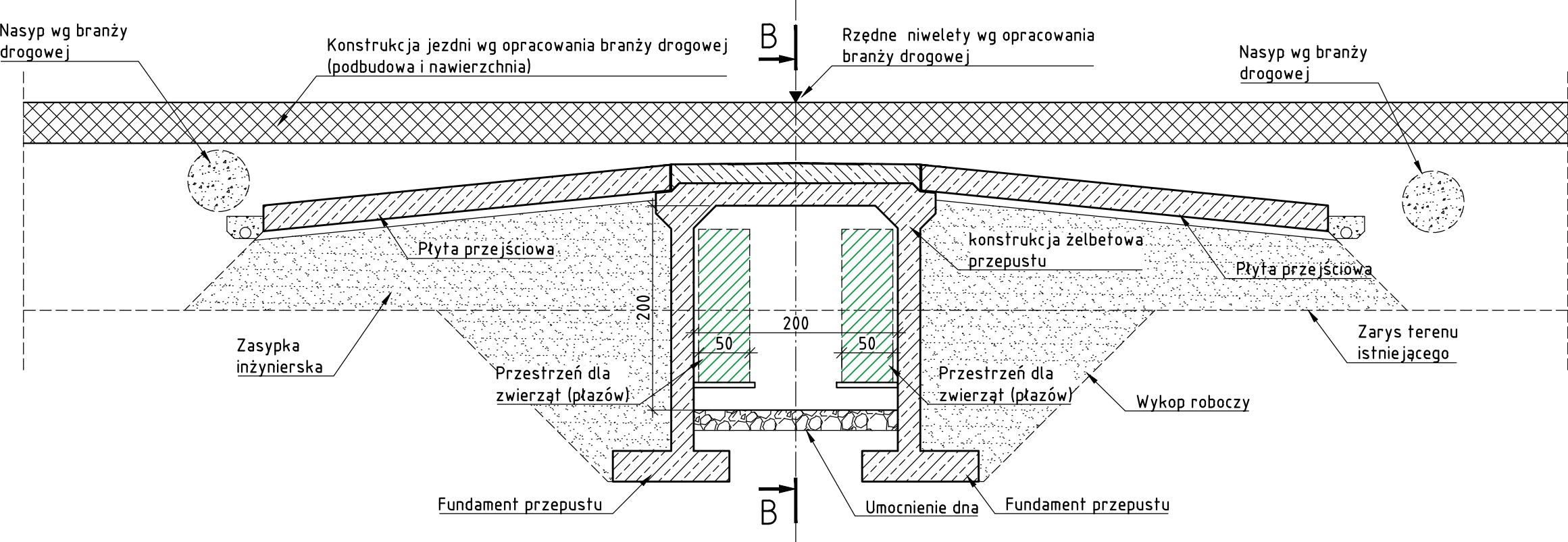
Przekrój podłużny B-B,
skala 1:100



Widok z góry,
skala 1:100



Przekrój poprzeczny A-A,
skala 1:50



P2, P3, P5 - W3

PROMOST
CONSULTING

35-307 Rzeszów, ul. Jana Niemierskiego 4
tel. (0-17) 85-79-155, fax (0-17) 85-79-156; <http://www.promost.pl>

Inwestor:

Podkarpacki Zarząd
Dróg Wojewódzkich
w Rzeszowie

Nazwa inwestycji:
Budowa nowego odcinka drogi wojewódzkiej nr 894 Lesko - Hoczew -
Wołkowyja - Czarna wraz z budową mostu na rzece San oraz budową i
przebudową niezbędnej infrastruktury technicznej, budowli i urządzeń
budowlanych w m. Lesko i Hucie

Stadium:
Konceptcja
KP

Tytuł rysunku:
Objekt P2, P3, P5 (W3)
RYSUNEK OGÓLNY

Data:
2022.10

BRANŻA MOSTOWA

Główny Projektant:
Prof. dr hab. inż. Tomasz Siwowski
PDK/BM/2093/01

Projektant:
mgr inż. Krzysztof Czarnik
PDK/0178/P00M/05

Projektant:
mgr inż. Artur Wysocki
PDK/0241/P00M/10

Opracowujący:
inż. Mateusz Sprężyna

Sprawdzający:
mgr inż. Andrzej Zimierowicz
PDK/0169/P00M/05

Skala:
1:50
1:100

Nr rysunku:

5.3.6

Tabelaryczne zestawienie przepustów

L.p.	Obiekt	Kilometraż	Przeszkoda	Droga na obiekcie	Rodzaj konstrukcji	Orientacyjna długość-L [m]	Szerokość w świecie-B [m]	Wysokość w świecie-H [m]	Pochylenie - i [%]	Funkcja ekologiczna
1	P2	3+803,14	ciek bez nazwy	DW 894	rama jednonawowa	11.6	2.00	2.00	0.50	przejście dla płazów
2	P3	4+262,64	rów odwadniający	DW 894	rama jednonawowa	12.0	2.00	2.00	0.50	przejście dla płazów
3	P5	4+884,94	ciek bez nazwy	Jezdnia dodatkowa	rama jednonawowa	8.0	2.00	2.00	0.50	przejście dla płazów